

## Pressemitteilung

### Alles schön der Reihe nach: map&guide base mit Stationslistenoptimierung

Neues Release der Routenplanungssoftware map&guide base

**Der einzige online verfügbare Routenplaner, der Stationslisten nach Luftlinie oder Straßenkilometern optimiert / auf Knopfdruck die beste Reihenfolge / Transport- und Besuchskosten senken**

Karlsruhe, 14.01.2008. Ab sofort gibt es erstmals einen online verfügbaren Routenplaner, der Stationslisten nach Luftlinie oder Straßenkilometern optimiert. Das unterscheidet die neue Version 1.5 von map&guide base aus dem Hause PTV von herkömmlichen Online-Routenplanern. Premium-Kunden können so Zeit und Kilometer sparen. Nutzer des Basispakets, die sich neu anmelden, haben die Möglichkeit, die neue Funktion zwei Wochen lang kostenlos auszuprobieren unter <http://base.mapandguide.com>.

Bei Speditionen, Kurierdiensten, Servicetechnikern und im Außendienst stellt sich immer dieselbe Frage: In welcher Reihenfolge sollen Kunden besucht werden, um die insgesamt zurückgelegte Entfernung oder Zeit zu minimieren? Die Antwort gibt das neue Modul „Stationslistenoptimierung“ von map&guide base, das auf Knopfdruck die günstigste Anfahrreihenfolge der Stationen berechnet. Dabei kann der Nutzer wählen, ob die Software nach Luftlinie oder nach Straßenkilometern rechnen soll. Am genauesten ist natürlich die Optimierung nach Straßenkilometern. Das ist vor allem bei regionalen Aufgaben sinnvoll, beispielsweise bei Rahmentouren im Auslieferungsbereich.

Die Nutzer senken mit der neuen Funktion Transport- und Besuchskosten. Denn die verbesserte Anfahrreihenfolge spart Fahrzeit, Kilometer und Fahrzeugkosten – und leistet so einen wichtigen Beitrag, um Staus und Umweltbelastungen zu reduzieren. Noch mehr spart, wer sich auf Basis der Stationsliste gleich die Route zu den einzelnen Stationen berechnen lässt.

Als Basispaket mit einfacher Routenplanung ist map&guide base kostenlos. Die Premiumfunktionalität gibt es ab 14,90 Euro pro Monat. Premium-Kunden steht automatisch die aktualisierte Programmversion zur Verfügung.

Die hybride Softwarearchitektur kombiniert die Vorteile von Online- mit Desktop-Routenplanern: Auf dem lokalen Rechner wird nach der Registrierung nur die Applikation installiert. Die Datenmengen des aufwändigen Kartenmaterials, der Routing-Engine und der Geocodierung liegen extern auf dem map&guide-Server. Die Interaktion zwischen Client und Server ist sicher. Alle persönlichen Daten liegen lokal auf dem Rechner, so dass keine vertraulichen Daten über das Netz gesendet werden. Das bringt den Nutzern Sicherheit, Schnelligkeit und genaue Berechnungen auf aktuellstem Kartenmaterial.

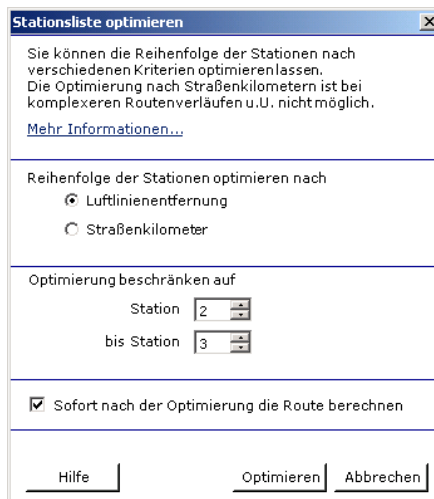
Die Routenplanung map&guide base wurde für professionelle Nutzer aus Transport und Vertrieb mit Flotten bis zu zehn Fahrzeugen konzipiert. Die Software ist modular aufgebaut, so dass der Nutzer die gewünschten Funktionen auswählen kann. Dadurch entspricht der Routenplaner genau den Anforderungen des Nutzers, der nur bezahlt, was er tatsächlich benötigt. Zu den Modulen gehören das europaweite Routing inklusive Alternativrouting, der Fahrzeug- und Adressmanager, die Kostenkalkulation, die europaweite Mautberechnung, die Anbindung an Navigationssysteme sowie die Fahrzeugortung, die – entsprechende Hardware vorausgesetzt – die Ortung und Darstellung der Fahrzeuge auf der digitalen Karte ermöglicht.

3.319 Zeichen. Wir freuen uns über jeden Beleg Ihrer Veröffentlichung!

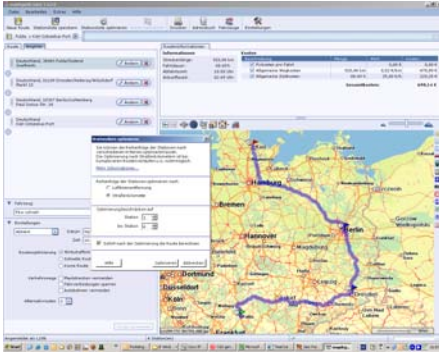
#### Bildmaterial



(base\_vor\_Optimierung.tif)  
Routenberechnung mit map&guide base ohne Stationslistenoptimierung



(base\_Funktion\_Stationsliste.tif) Das neue Modul „Stationslistenoptimierung“ von map&guide base berechnet auf Knopfdruck die günstigste Anfahrreihenfolge der Stationen.



(base\_optimiert.tif) Routenberechnung mit  
map&guide base nach der  
Stationslistenoptimierung

#### **Weiterführende Informationen**

Über map&guide base: <http://base.mapandguide.com/de>

#### **Kontakt für weitere Informationen:**

Internet: [www.ptv.de](http://www.ptv.de)

E-Mail: [logistics@ptv.de](mailto:logistics@ptv.de)

Informationen zu Logistik-Produkten unter Tel. +49-721-9651-8199

Kristina Stifter, Director Corporate Communications

Tel.: +49-721-9651-565, Fax: +49-721-9651-684, [kristina.stifter@ptv.de](mailto:kristina.stifter@ptv.de)

PTV Planung Transport Verkehr AG

Stumpfstr. 1, 76131 Karlsruhe

Download von Presstexten und Bildmaterial: [www.ptv.de](http://www.ptv.de), Rubrik: News-Presse

#### **PTV Planung Transport Verkehr AG**

Die PTV-Gruppe steht für zukunftsgerichtete Softwaretechnologien und Consulting zur Sicherung der Mobilität. Sie hilft den Menschen bei der Planung und Steuerung des Verkehrs, informiert über das Verkehrsgeschehen und unterstützt nachhaltig die optimale Nutzung von Ressourcen. Die konzernunabhängige Unternehmensgruppe gilt seit 1979 als führender Produkt- und Lösungsanbieter für die Reise-, Transport- und Verkehrsplanung.

Die weltweite Nachfrage hat für dynamisches Wachstum gesorgt: Heute arbeiten rund um den Globus über 700 Mitarbeiter an innovativen Kundenlösungen. Der Hauptsitz in Karlsruhe mit enger Verbindung zu Forschung und Ausbildung ist Entwicklungs- und Innovationszentrum. Gleichzeitig ist die PTV mit Niederlassungen und Beteiligungsfirmen an vielen Standorten in Deutschland, Europa und auf allen Kontinenten zuhause.

In den Geschäftsfeldern Traffic, Mobility und Logistics ist "PTV Technology" Grundlage für viele Markenprodukte sowie für die eigenen, marktführenden Produktlinien map&guide und PTV Vision.

Auf Softwareprodukten und -komponenten für die gesamte logistische Kette liegt der Fokus des Geschäftsfelds Logistics. Angefangen bei der räumlichen Strukturanalyse über die Tourenplanung bis zum Flottenmanagement und Controlling. Unter der Marke map&guide werden europaweit Softwareprodukte für die professionelle Routenplanung in Transportunternehmen und Speditionen entwickelt und vertrieben. Geomanagementsysteme für die Planung und Steuerung von Außendienst und Vertrieb runden das Angebot ab.